



のアイキャスト



日常業務 と 災害対応 の兼用アプリ | AIキャスティング アプリ

- 最適な要員配置と進捗の見える化で、業務効率の向上とコスト軽減
- 災害時に支援が必要な人・処置と、支援できる人を最適にマッチング

タスクマッチング
AIで適材適所に担当者を配置
特許出願：最適化アルゴリズム

TASK
TASK
TASK

ナビゲーション
経路や手順、要備品を表示

経路や手順、要備品を表示

モニタリング
進捗状況を把握

進捗状況を把握

行動データ記録
日報、月報の自動集計

日報、月報の自動集計

どのような効果があるの？ どのように使えるの？

- | | |
|---|---|
| <ul style="list-style-type: none"> ● 最小の人的資源で完了時間を最小化！
・無駄のない役割分担と手順、手書きの自動化 | <ul style="list-style-type: none"> ● リアルタイムに全体の進捗状況を把握！
・スタッフの位置、完了時間予測、見落としゼロ |
| <ul style="list-style-type: none"> ● その他の日常業務にも活用が可能！
・設備点検や巡回業務などの効率化、コスト削減 | <ul style="list-style-type: none"> ● 複数箇所との連携可能！ 共有も OK！
・同列事業所、接続ビル、テナント、地域連携 |

災害時には、安否確認や誘導に使えます！

活用シーン (災害時)

限られた時間・人員・物資を最大限に活用して被害を最小化



エリアマネージャー



マッチング

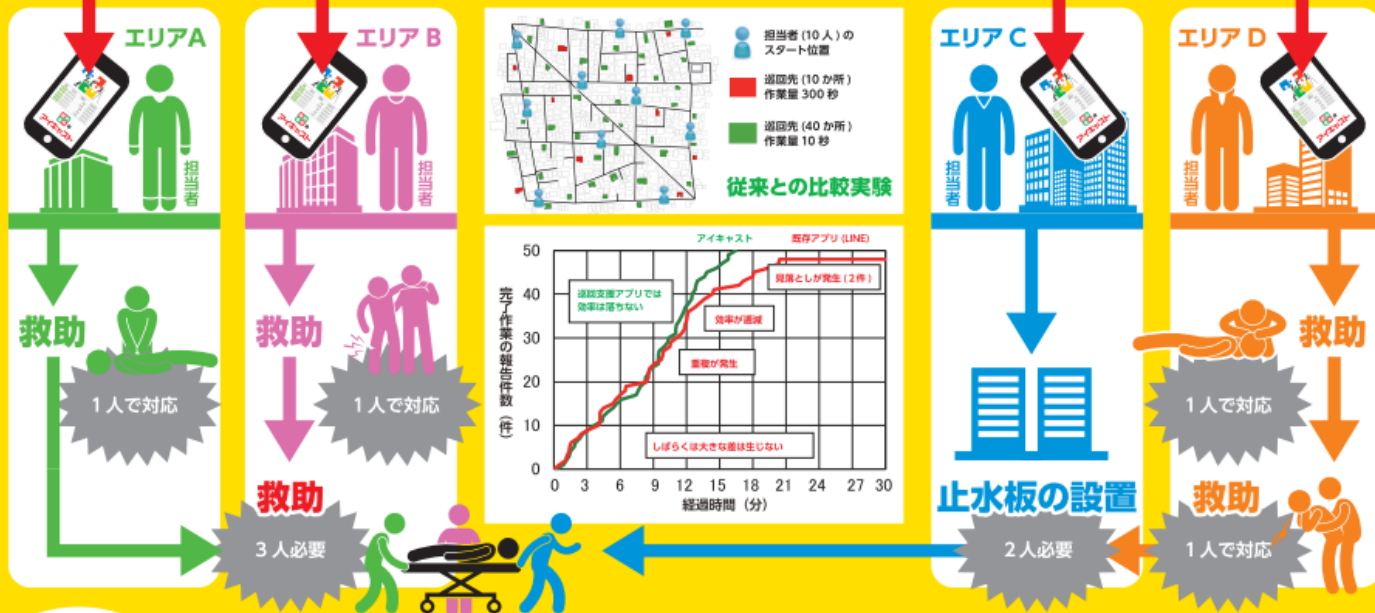
- 誰をどこに行かせるか
- 状況変化で行先更新

ナビゲーション

- 行先と経路を指示・返信
- 必要な備品・手順を提示

モニタリング

- 今、どんな状況か
- 双方向で会話、確認



適用事例

日常時と災害時の兼用性と多様なシーンでの汎用性

<p>スタジアム 空港 高層ビル 商業施設 ターミナル駅</p> <p>日常業務の効率化支援</p>	<p>エレベータ内救出 避難所 介護施設 病院</p> <p>災害弱者の対策が遅れている施設、エリアへの適用</p>	<p>労働集約型業務への適用 効率的な教育研修への適用 国土交通省 高精度測位社会PJとの連携</p> <p>多様な事業フィールドへの適用、事業連携</p>
--	--	--

実証済み施設・空間

